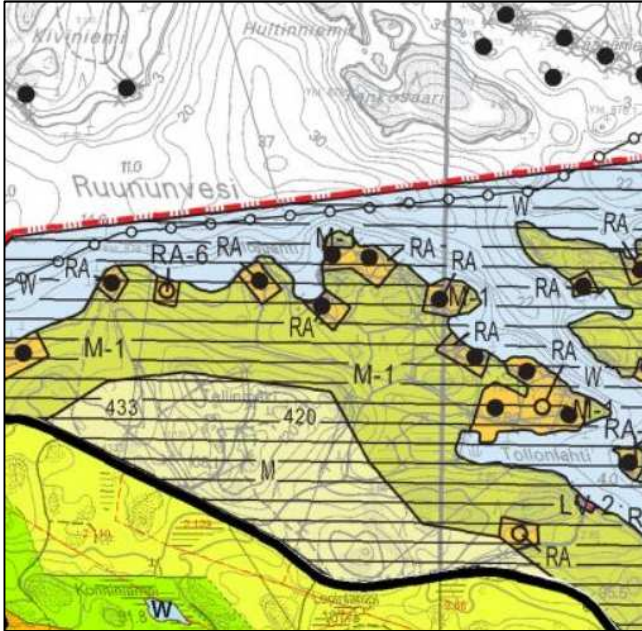


Liite 1

Liite 15.10.2020 päivättyyn kaavaselostukseen

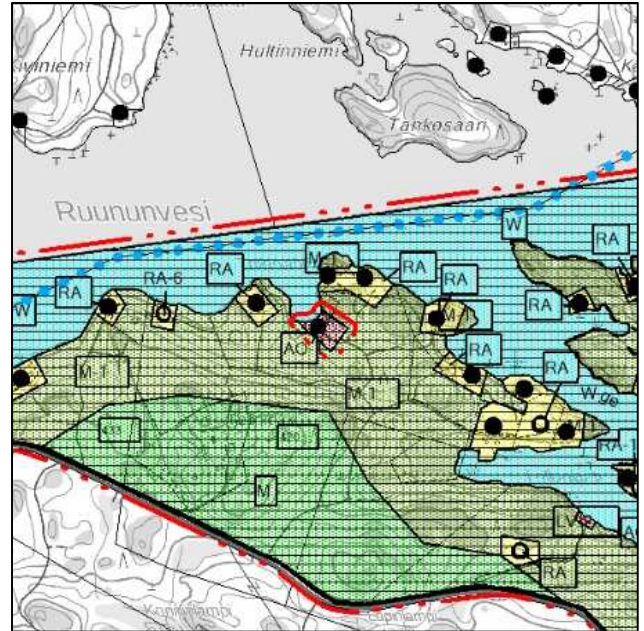
KOHDE P1, kiinteistö 623-418-2-69

Voimassa oleva kaava



Nykyisessä kaavassa kiinteistö on osoitettu RA -merkinnällä.

Muutosehdotus



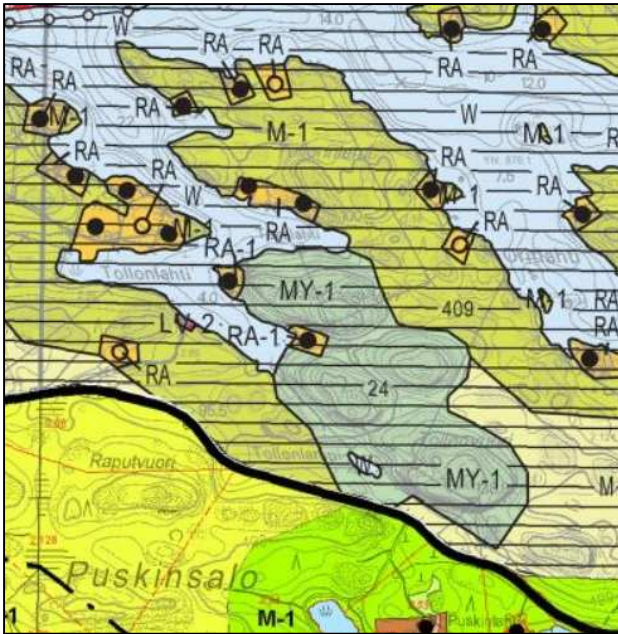
Osoitetaan kaavamerkinnällä AO-1.

Liite 1

Liite 15.10.2020 päivättyyn kaavaselostukseen

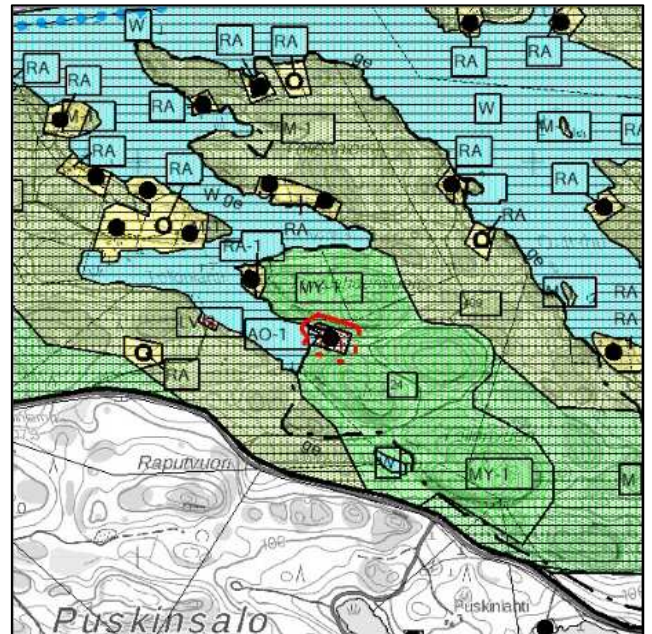
KOHDE P2, kiinteistö 623-418-2-146

Voimassa oleva kaava



Nykyisessä kaavassa kiinteistö on osoitettu RA -merkinnällä.

Muutosehdotus



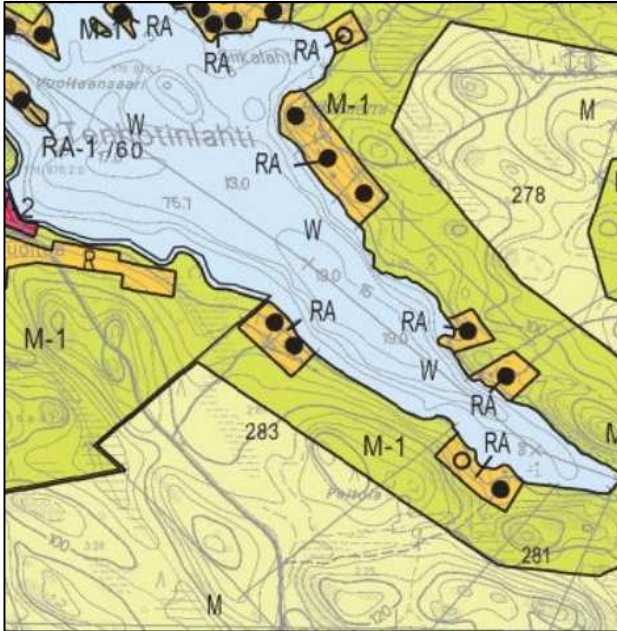
Osoitetaan kaavamerkinnällä AO-1.

Liite 1

Liite 15.10.2020 päivättyyn kaavaselostukseen

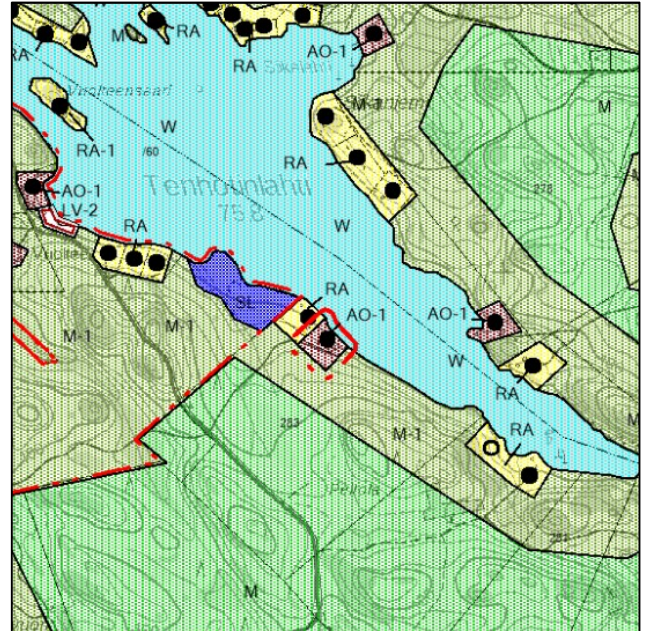
KOHDE P3, kiinteistö 623-405-2-86

Voimassa oleva kaava



Nykyisessä kaavassa kiinteistö on osoitettu RA -merkinnällä.

Muutosehdotus



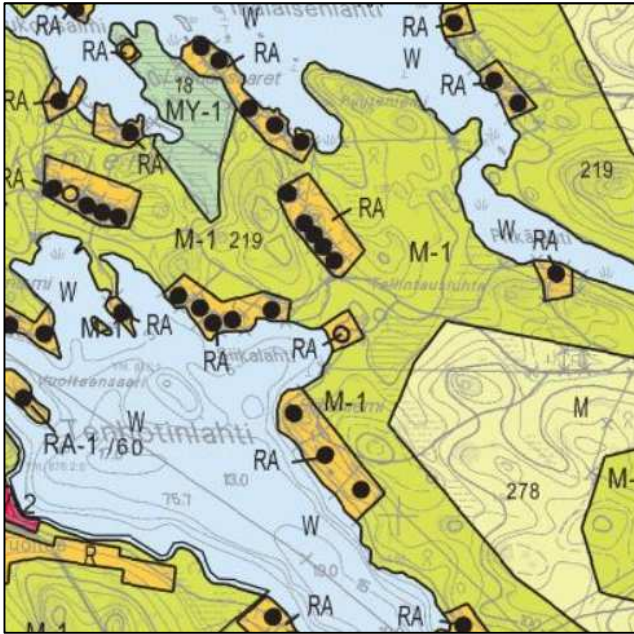
Osoitetaan kaavamerkinnällä AO-1.

Liite 1

Liite 15.10.2020 päivättyyn kaavaselostukseen

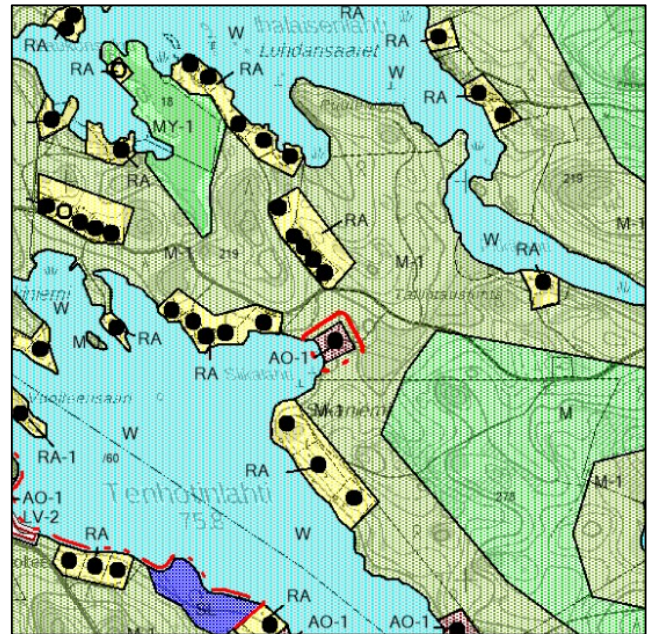
KOHDE P4, kiinteistö 623-407-1-62

Voimassa oleva kaava



Nykyisessä kaavassa kiinteistö on osoitettu RA -merkinnällä.

Muutosehdotus



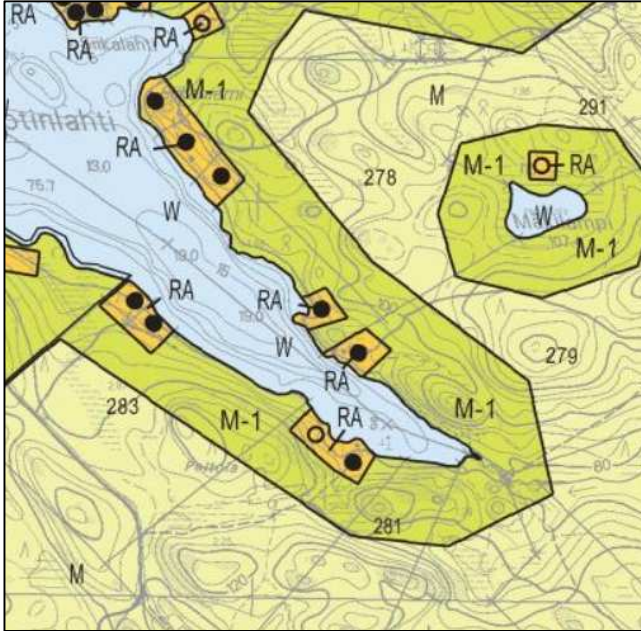
Osoitetaan kaavamerkinnällä AO-1.

Liite 1

Liite 15.10.2020 päivättyyn kaavaselostukseen

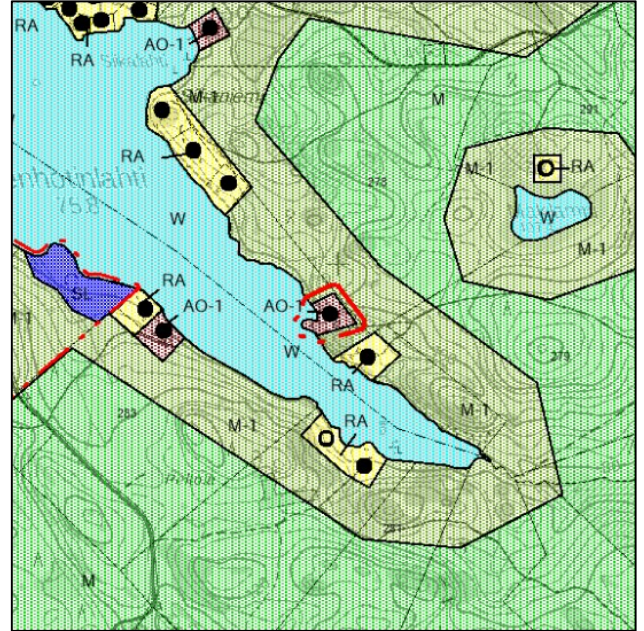
KOHDE P5, kiinteistö 623-407-1-95

Voimassa oleva kaava



Nykyisessä kaavassa kiinteistö on osoitettu RA -merkinnällä.

Muutosehdotus



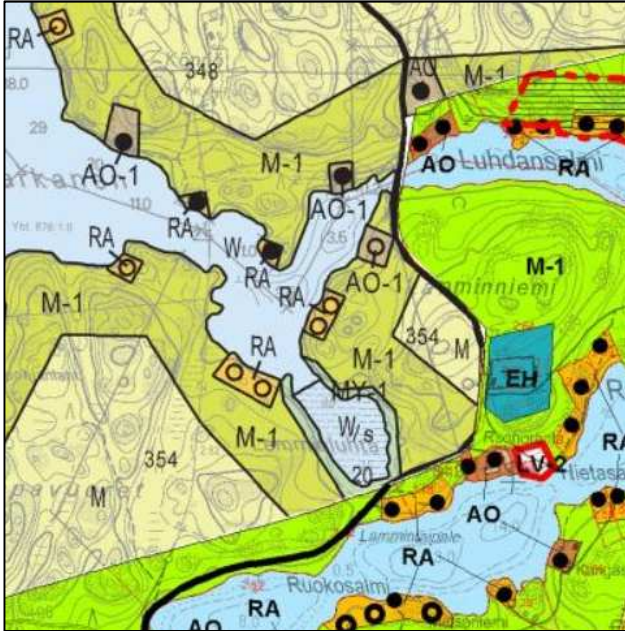
Osoitetaan kaavamerkinnällä AO-1.

Liite 1

Liite 15.10.2020 päivättyyn kaavaselostukseen

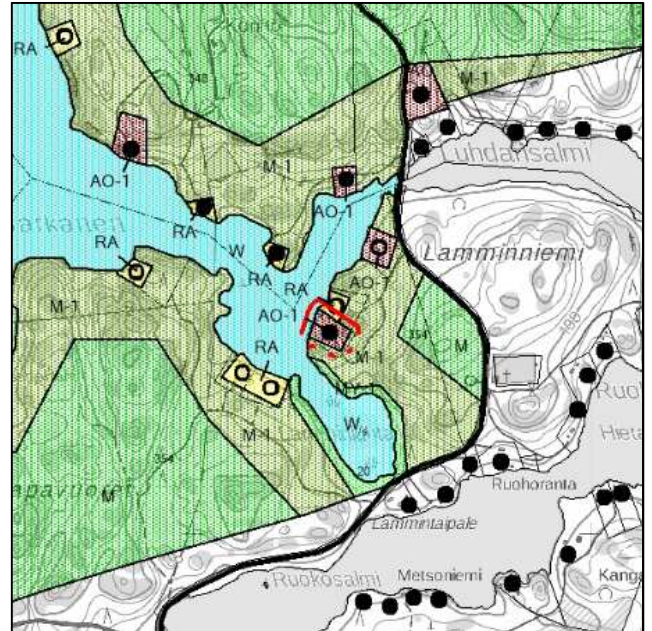
KOHDE P6, kiinteistö 623-437-2-78

Voimassa oleva kaava



Nykyisessä kaavassa kiinteistö on osoitettu RA -merkinnällä.

Muutosehdotus



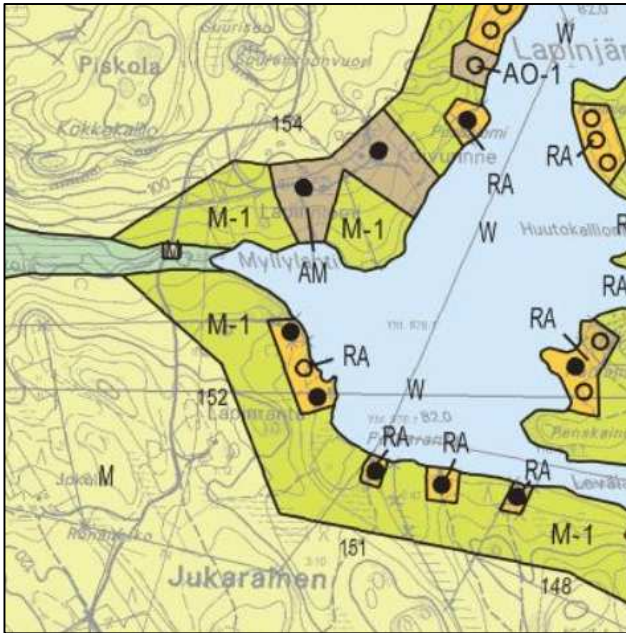
Osoitetaan kaavamerkinnällä AO-1 ja laajennetaan.

Liite 1

Liite 15.10.2020 päivättyyn kaavaselistukseen

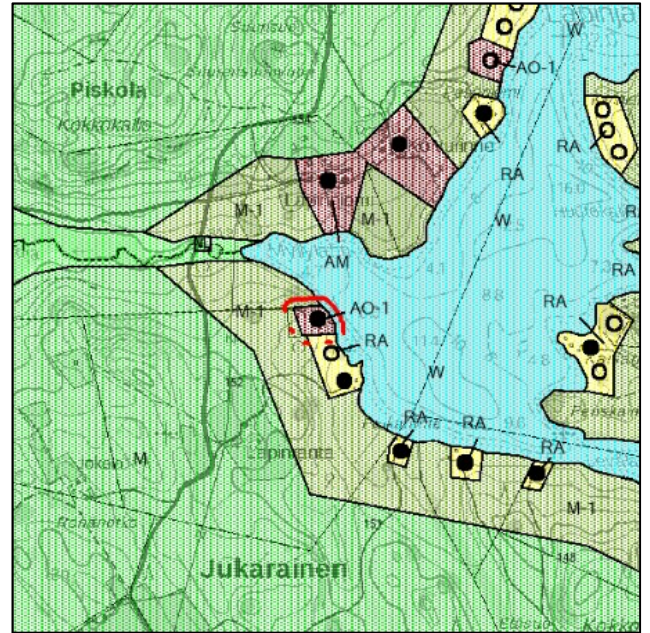
KOHDE P7, kiinteistö 623-433-1-20

Voimassa oleva kaava



Nykyisessä kaavassa kiinteistö on osoitettu RA -merkinnällä.

Muutosehdotus



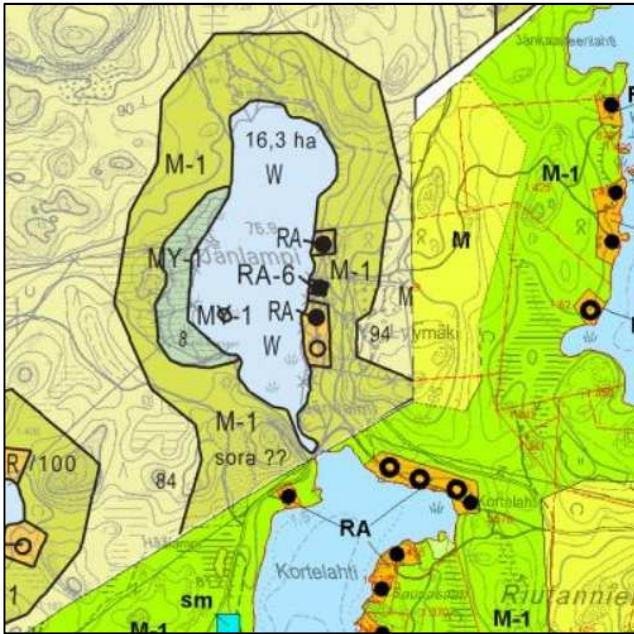
Osoitetaan kaavamerkinnällä AO-1.

Liite 1

Liite 15.10.2020 päivättyyn kaavaselostukseen

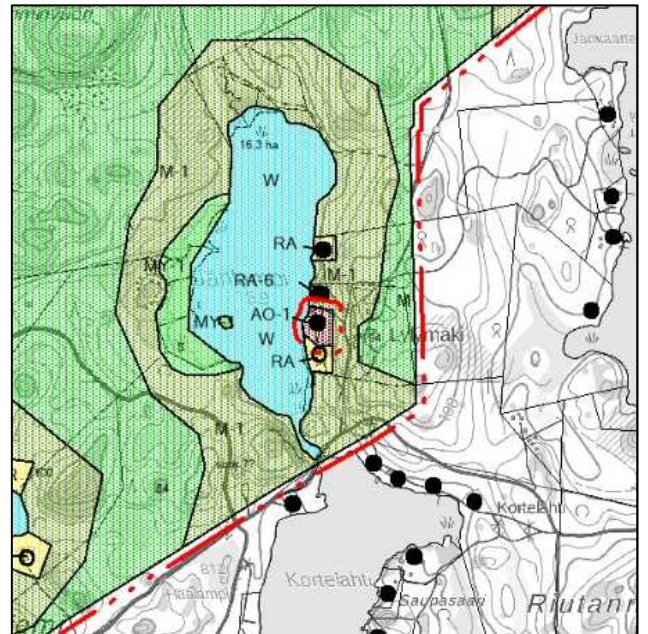
KOHDE P8, kiinteistö 623-417-1-526

Voimassa oleva kaava



Nykyisessä kaavassa kiinteistö on osoitettu RA -merkinnällä.

Muutosehdotus



Osoitetaan kaavamerkinnällä AO-1.

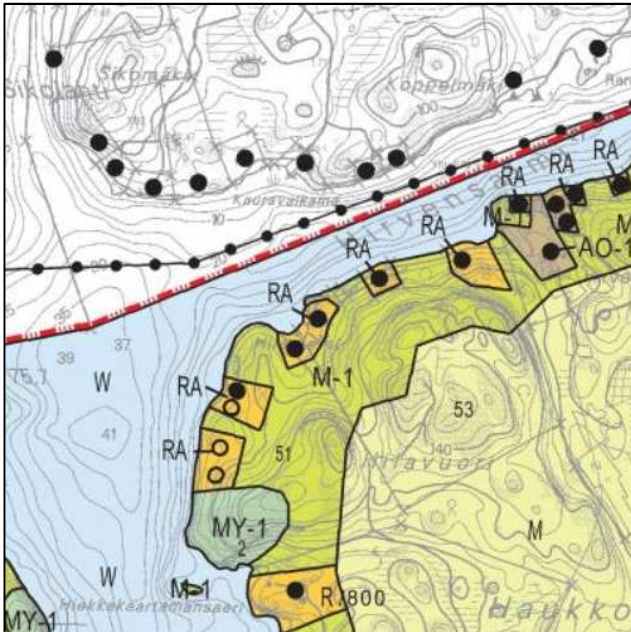


Liite 1

Liite 15.10.2020 päivättyyn kaavaselostukseen

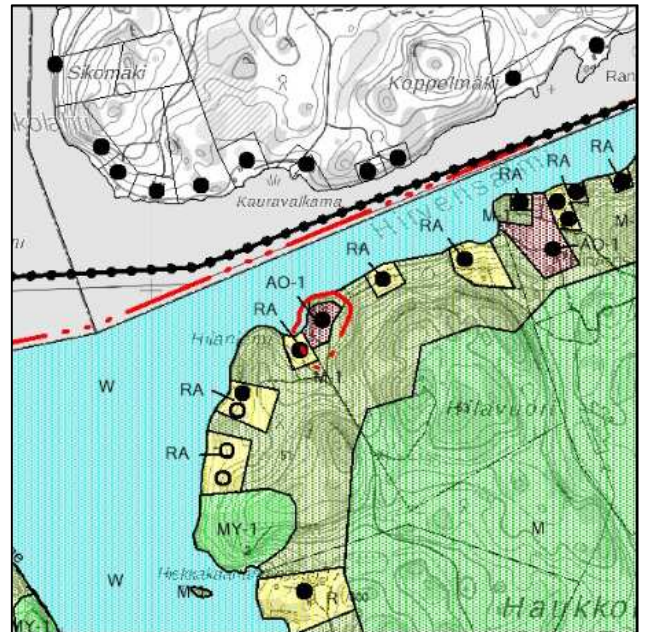
KOHDE P9, kiinteistö 623-417-1-423

Voimassa oleva kaava



Nykyisessä kaavassa kiinteistö on osoitettu RA -merkinnällä.

Muutosehdotus



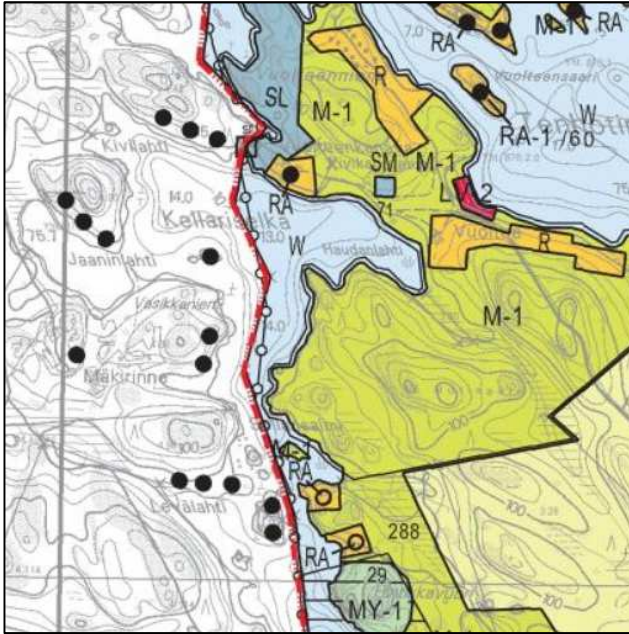
Osoitetaan kaavamerkinnällä AO-1.

Liite 1

Liite 15.10.2020 päivättyyn kaavaselostukseen

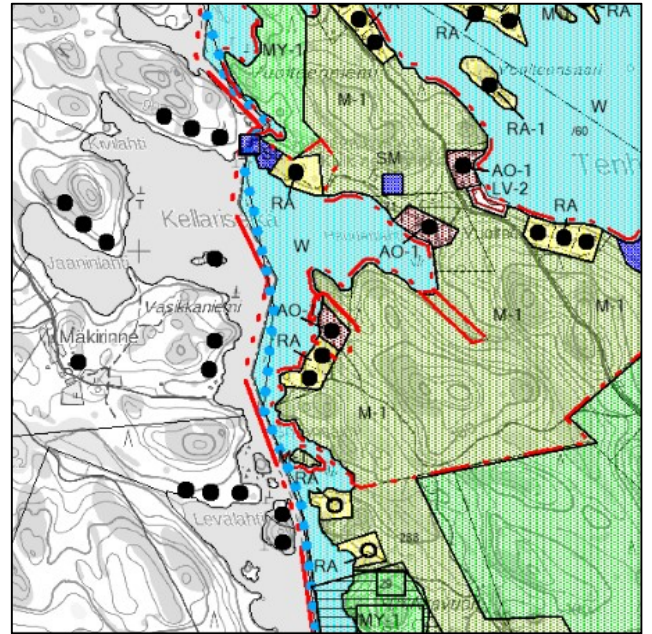
KOHDE P10, kiinteistö 623-405-5-7

Voimassa oleva kaava



Nykyisessä kaavassa kiinteistö on osoitettu RA -merkinnällä.

Muutosehdotus



Osoitetaan kaavamerkinnällä AO-1. Alueella on voimassa Vuoteenniemen ranta-asemakaava.

